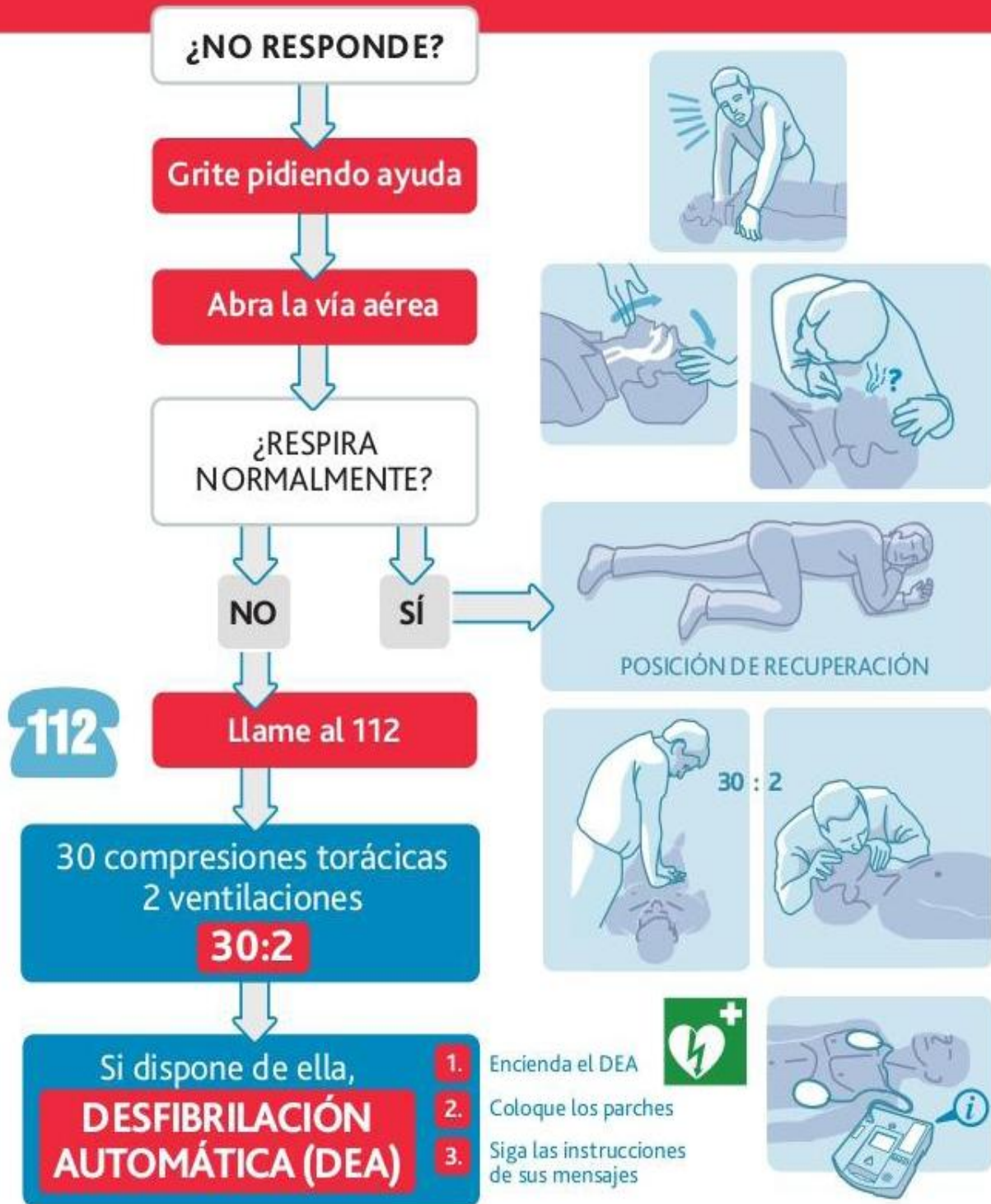


Soporte Vital Básico

(SEGÚN RECOMENDACIONES 2010 DEL EUROPEAN RESUSCITATION COUNCIL)





Soporte Vital Básico Pediátrico

Profesionales sanitarios de servicio



Tras 1 minuto de RCP llame al número de emergencias nacional (ó 112) o al equipo de paro cardiaco